



## EXTRACTOR DE PATAS FINAS SERIE 1750 THIN JAWS PULLER SERIE 1750

---



**2 patas**



**3 patas**



ES

### Manual de instrucciones *Manual instructions*

---

M1750  
Rev. 2- 05.07.2023

Contacto: [ventas@forza.es](mailto:ventas@forza.es) / [www.forza.es](http://www.forza.es)

**2 jaws**



**3 jaws**



EN



## Características técnicas / Technical features

Extractores de dos o tres patas muy finas. / Puller of two or three very slim jaws.

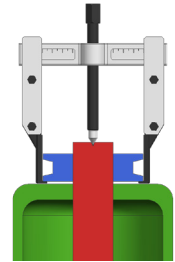
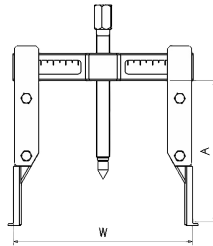
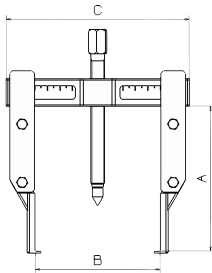
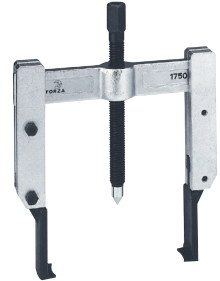
Para exteriores e interiores. / External and Internal arms.

Cuerpo forjado, patas de acero CrMo. / Forged body and CrMo steel legs.

Husillo con punto postizo a 60° giratorio. / Spindle with 60° rotating point.

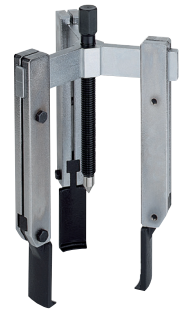
### Extractor de 2 patas / 2 jaws puller

Ref.	A	B max	B min	W max	W min	C	Peso
<b>1750C</b>	105	140	35	185	98	186	1,4
<b>1750</b>	145	140	35	185	98	186	1,7
<b>1750L</b>	195	140	35	185	98	186	2,1
<b>1760</b>	200	165	45	220	120	220	5,0
<b>1760L</b>	300	165	45	220	120	220	6,0



### Extractor de 3 patas / 3 jaws puller

Ref.	A	B max	B min	W max	W min	C	Peso
<b>1750CT</b>	105	125	30	170	90	170	1,9
<b>1750T</b>	145	125	30	170	90	170	2,5
<b>1750LT</b>	195	125	30	170	90	170	3,1
<b>1760T</b>	200	215	40	270	115	270	7,5
<b>1760LT</b>	300	215	40	270	115	270	9,0



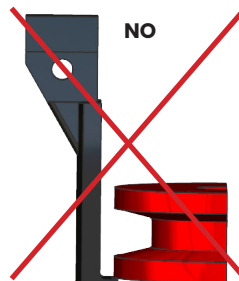


**NO ES RECOMENDABLE USAR LLAVES DE IMPACTO / IT IS NOT RECOMMENDED TO USE POWER TOOLS**

- 1- Engrase los husillos. / *Make sure the spindle is cleaned and greased before use.*
- 2- Compruebe que el eje esta punteado, si no utilice un protector de punto. / *Make sure the axle has a centre hole. If not use a point protector.*
- 3- Asegúrese de que las patas o alargaderas estén perfectamente centradas. / *Make sure the jaws are evenly spread*
- 4- Realice la fuerza girando el husillo, NO golpee el husillo. / *Apply pulling force by turning the spindle. Never hit the spindle and not use power impact wrench.*
- 5- Mantenga las normas de higiene y seguridad en el trabajo. / *Keep the standards of hygiene and safety at work .*
- 6- Utilice los elementos de protección individual obligatorios. / *Always wear suitable personal protective equipment.*

### USO CORRECTO DE LAS PATAS / CORRECT USO OF JAWS

Las patas son muy finas. Cuando amarre la pieza a extraer procure que pega en la pata, es decir que la pata esté completamente apoyada en la pieza a extraer. / *When tying the piece to be removed, make sure that it hits the leg, that is, that the leg is fully supported on the piece to be removed.*



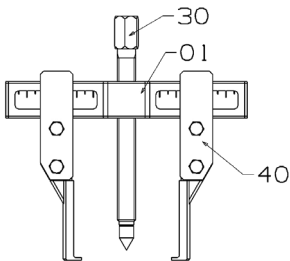
## Punto del husillo / Spindle point

### Husillo con Punto postizo. / Spindle with spot point .

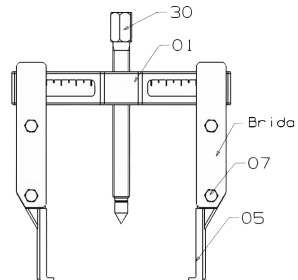
Estos husillos llevan un punto postizo rotativo a 90°. Si el eje no estuviera punteado deben usar un protector de punto para proteger el eje y el extractor de posibles daños. / These spindles have a 90° rotative spot point . If the shaft wasn't pointed a point protector must be used in order to protect the shaft and the puller in case of possible damages.



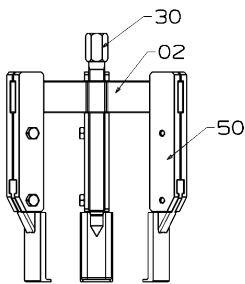
## Despiece del extractor / Puller spare parts



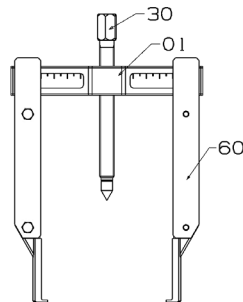
Extractor de dos patas cortas  
*2 short jaws puller*



Extractor de dos patas medias  
*2 medium jaws puller*

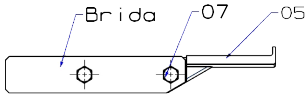


Extractor de tres patas cortas  
*3 medium jaws puller*



Extractor de dos patas largas  
*3 long jaws puller*

## Despiece de la pata / Jaw spare part



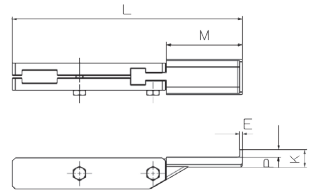
Ref. pata/ jaw	5	7	Brida / Clamp
<b>175040</b>	175005	M6 x 20	1751083
<b>175050</b>			1751123
<b>175060</b>			1751173



### Parte suelta de la pata / Single part of the leg

Ref. pata/ jaw	M	R	P	E	Extractor / Puller
<b>175005</b>	61,5	27	5,8	2,5	1750C-1750- 1750L

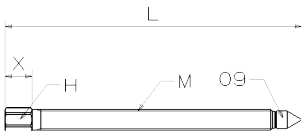
### Pata completa / Complete jaw



Ref. pata/ jaw	L	M	R	P	E	K	Extractor / Puller
<b>175040</b>	145	61,5	27	5,8	2,5	14	1750C-1750CT
<b>175050</b>	185	61,5	27	5,8	2,5	14	1750-1750T
<b>175060</b>	235	61,5	27	5,8	2,5	14	1750L-1750LT
<b>176150</b>	256	61,5	27	5,8	2,5	14	1760-1760T
<b>176160</b>	356	61,5	27	5,8	2,5	14	1760L-1760LT

## Husillos / Spindle

La referencia 180530 y 181030 incluyen el husillo completo, esto es el husillo (03) y el punto (09). Los puntos están montados con un remache a presión y es muy difícil cambiarlos por el usuario. / The 180530 and 181030 references include the complete spindle. That is to say, the spindle (03) and the point (09). The points are mounted with a fastener under pressure and it's very difficult to change them by the user.



Ref. pata / jaw	Medida Measure	C	Extractor / Puller
<b>180530</b>	9/16" UNIC 12h x 178	17	1750
<b>901003</b>	M18 x 2,5 x 230	22	1760

## Juego 9075 / 9075 set

Este juego incluye el extractor de dos patas 1750 con las tres longitudes de patas posibles.

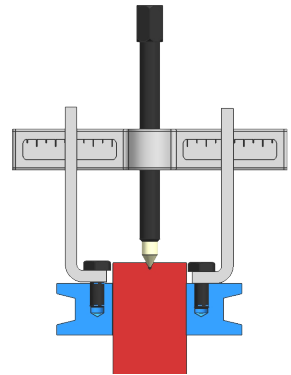
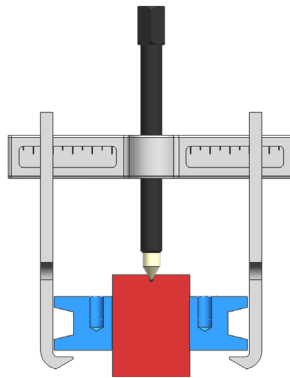
Además incorpora juegos de pastas del extractor 1805.

Patras 180531 y 180532 que permiten una gran variedad de trabajos.

*This set includes the 1750 two jaws puller with jaws of three possible lengths.*

*Besides it includes two jaws sets of 1805 puller.*

*180531 and 180532 jaws allows a great variety of works.*



Las patas referencia 32 pueden tirar de tornillos.  
*The legs reference 32 can pull screws.*



S.L. de Herramientas Especiales Forza  
San Miguel de Acha, 24  
010110 Vitora-Gasteiz (España)  
Tlf.: 945 24 97 16