



ES



EN

EXTRACTOR CON BARRA DE IMPACTO DE 2 Y 3 PATAS SLIDE HAMMER PULLER 2/3 LEGS

Contenido / Contents

Descripción <i>Description</i>	Extractor de 2/3 patas <i>Extracteur 2/3 griffes</i>
	Barra de impacto <i>Masse à inertie</i>
	Juego completo <i>Jeu complete</i>



4702

+



4390

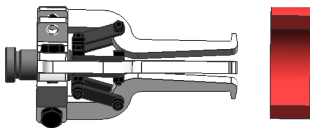
=



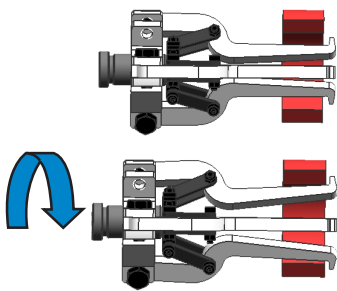
4702C

Instrucciones / Instructions

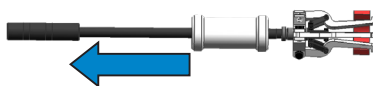
Interior / Internal



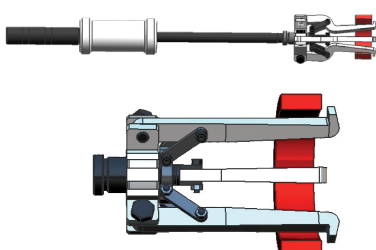
Introduzca el extractor en la pieza
Place the puller in/around the piece



Gire el husillo hasta ajustar las patas
Turn the spindle in order to adjust legs

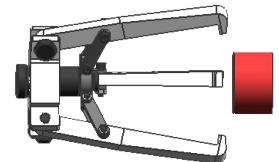


Monte la barra de impacto
Mount the hammer+bar

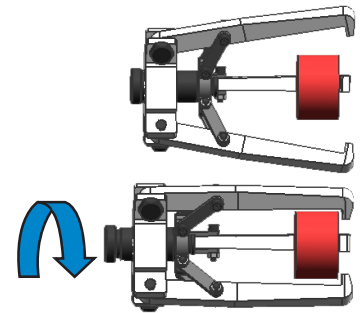


Golpee con la barra hasta extraer
Hammer out the piece

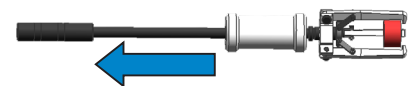
Exterior / External



Introduzca el extractor en la pieza
Place the puller in/around the piece



Gire el husillo hasta ajustar las patas
Turn the spindle in order to adjust legs



Monte la barra de impacto
Mount the hammer+bar



Golpee con la barra hasta extraer
Hammer out the piece

En interiores de diametro >60mm es mejor trabajar con la pata de exteriores invertida. *Griffes appropriées pour interieur diamètre >60mm.*